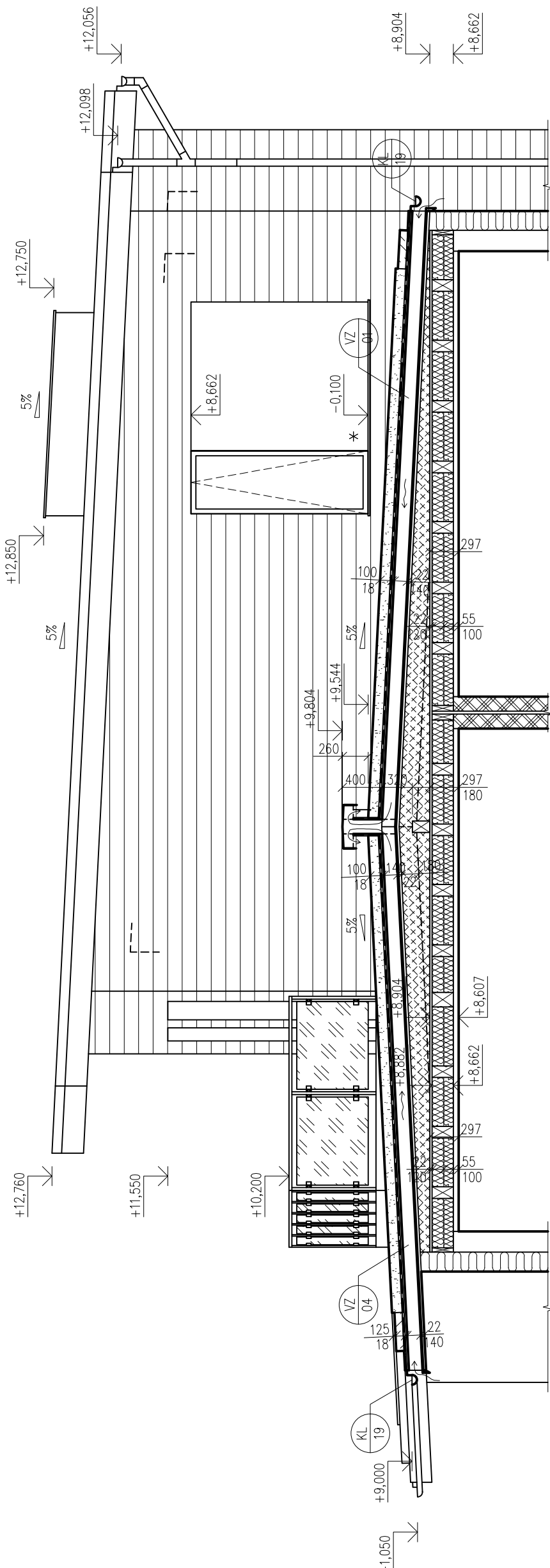
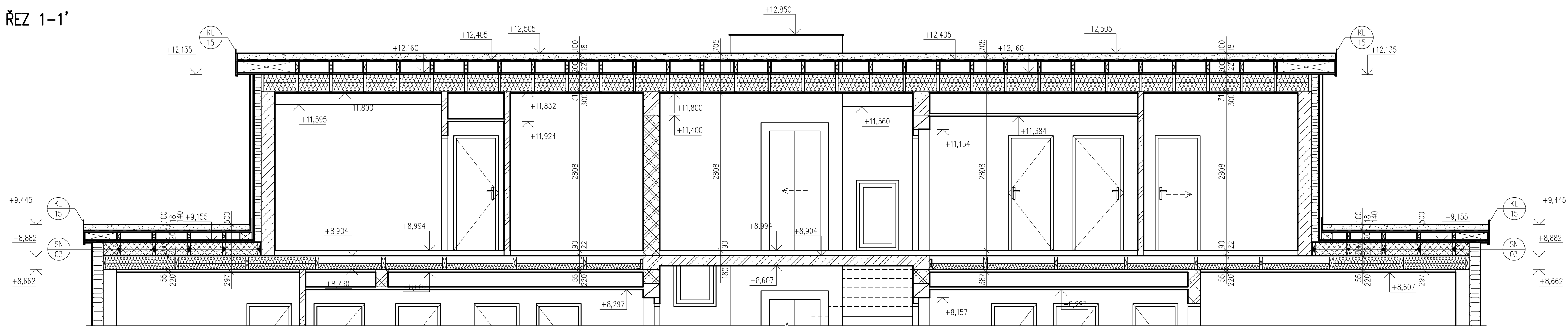


ŘEZ 2-2'



ŘEZ 1-1'



VÝPIS ŘEZIVA

OZN. PRVKU	ČÍSLO PRVKU	POPIS PRVKU	DĚLKA [m]	PRŮŘEZ [mm]	POČET KUSŮ
SN	01	KONSTRUKCE SPÁDOVÉ VRSTVY – DŘEVĚNÉ KVH HRANOLY 60x180 mm	3,000	60x180	21
	02	KONSTRUKCE SPÁDOVÉ VRSTVY – DŘEVĚNÉ KVH HRANOLY 60x180 mm	4,300	60x180	8
	03	KONSTRUKCE SPÁDOVÉ VRSTVY – DŘEVĚNÉ KVH HRANOLY 60x180 mm	4,500–6,400	60x180	20
	04	KONSTRUKCE SPÁDOVÉ VRSTVY – DŘEVĚNÝ TRAM 120x180 mm	2,800	120x180	2
VZ	01	KONSTRUKCE VĚTRANÉ VZDUCHOVÉ MEZERY – DŘEVĚNÉ KVH HRANOLY 60x140 mm	6,500	60x140	10
	02	KONSTRUKCE VĚTRANÉ VZDUCHOVÉ MEZERY – DŘEVĚNÉ KVH HRANOLY 60x140 mm	6,300	60x140	5
	03	KONSTRUKCE VĚTRANÉ VZDUCHOVÉ MEZERY – DŘEVĚNÉ KVH HRANOLY 60x140 mm	4,000	60x140	21
	04	KONSTRUKCE VĚTRANÉ VZDUCHOVÉ MEZERY – DŘEVĚNÉ KVH HRANOLY 60x140 mm	4,700	60x140	5

LEGENDA POPISŮ A ZNAČEK

- KL 15 ZAVĚTRNÁ LUŠŤA ROZVINUTÁ ŠÍŘKA 550 mm, POZINKOVANÝ LAKOVANÝ PLECH, tl. 0,6 mm, DÉLKA 3000 mm, LAKOVANÁ, BARVA RAL 8016 (HNĚDA), KOTVENÁ KRYTINOVÝMI HŘEBIKY DO BEDNĚNÍ Z OSB DESEK
- KL 19 PODOKAPNÍ ŽLAB ROZVINUTÁ ŠÍŘKA 250 mm, POZINKOVANÝ LAKOVANÝ PLECH, tl. 0,6 mm, DÉLKA 3000 mm, LAKOVANÝ, KOTVENÝ POMOCÍ PLECHOVÝCH PŘÍPOJEK ŽLABOVÝCH HAKŮ
- KL 21 ŽLABOVÝ KOTLIK ROZMĚRY 108/80 mm, POZINKOVANÝ LAKOVANÝ PLECH, tl. 0,6 mm, DÉLKA 3000 mm, LAKOVANÝ, BARVA RAL 8016 (HNĚDA)

LEGENDA MATERIÁLŮ

- NOSNÁ MONTOVANÁ STĚNA Z DŘEVĚNÝCH L-NOSNÍKŮ, 60x160 mm, VYPLNĚNÁ IZOLACÍ Z DŘEVĚNÝCH VLÁKEN, $\rho=50 \text{ kg/m}^3$, $\lambda_0=0,038 \text{ W/mK}$, $\mu=2$, $c=2100 \text{ J/kgK}$, TRIDA REAKCE NA OHĚN E
- NOSNÁ MONTOVANÁ STĚNA Z KVH HRANOLŮ, 60x160 mm, VYPLNĚNÁ IZOLACÍ Z MINERÁLNÍCH VLÁKEN, $\rho=50 \text{ kg/m}^3$, $\lambda_0=0,035 \text{ W/mK}$, $\mu=1$, $c=800 \text{ J/kgK}$, TRIDA REAKCE NA OHĚN A
- NOSNÁ MONTOVANÁ STĚNA Z KVH HRANOLŮ, 60x120 mm, VYPLNĚNÁ IZOLACÍ Z MINERÁLNÍCH VLÁKEN, $\rho=50 \text{ kg/m}^3$, $\lambda_0=0,035 \text{ W/mK}$, $\mu=1$, $c=800 \text{ J/kgK}$, TRIDA REAKCE NA OHĚN A
- NOSNÉ ZDIVO SCHODIŠTĚ, VÁPENOPÍSKOVÉ TVÁRNICE S15-1600, $\rho=1800 \text{ kg/m}^3$, $\lambda_0=0,650 \text{ W/mK}$, $\mu=0,5$, $c=1000 \text{ J/kgK}$, VYZDĚNÉ NA TENKOVÝSTVOU GEMENTOVOU ZDÍK MALTU M10, tl. 5 mm
- NOSNÉ KONSTRUKCE Z ŽELEZOBETONU, BETON C 25/30 XC1 S3, OCEL B 550B, DIMENZE A ROZMÍSTĚNÍ VÝZTUŽE DLE STATICKÉHO VÝPOČTU A VÝKRESU VÝZTUŽENÍ
- IZOLACE Z DŘEVĚNÝCH VLÁKEN, tl. 100 mm, $\rho=50 \text{ kg/m}^3$, $\lambda_0=0,038 \text{ W/mK}$, $\mu=2$, $c=2100 \text{ J/kgK}$, TRIDA REAKCE NA OHĚN E, VLOŽENÁ MEZI STŘEPY NOSNÍKY
- SUBSTRAT PRO VEGETAČNÍ STŘECHY S EXTENZÍVNÍ ZELENÍ, $\rho_0=850 \text{ kg/m}^3$, $\rho_{\text{max}}=1300 \text{ kg/m}^3$, MAXIMÁLNÍ VODNÍ KAPACITA $W_{\text{max}}=30\text{--}50\%$, pH=6–6,5, POKRYVOST 60–80°C
- OKRAJOVÝ PÁS Z ŘÍČNÍHO KAMENÍ, FRAKCE 16–32, ŠÍŘKA 400 mm, SYPANÝ VEŽÍ LÍSTY Z HLINÍKOVÉHO PERFOROVANÉHO PLECHU
- OKRAJOVÝ PÁS Z BETONOVÝCH DLAŽDIC 400x400 mm, tl. 40 mm, POLOŽENÝ NA VÁZBU VE DVOU VRSTVÁCH

POZNÁMKY

- KÓTOVANO VE SKUTEČNÝCH ROZMĚRECH, DÉLKOVÉ KÓTY JSOU UVEDENY V mm, VÝŠKOVÉ KÓTY V m
- PODROBNÉ SKLADBY KONSTRUKCÍ JSOU UVEDENY V ČÁSTI D.1.1.b.10 – SKLADBY STAVEBNÍCH KONSTRUKCÍ
- DOPPLUKOVÉ VÝROBY JSOU POPISÁNY V ČÁSTI D.1.1.b.16 – VÝPIS DOPPLUKOVÝCH VÝROBKŮ
- KLEMPÍRSKÉ VÝROBY JSOU POPISÁNY V ČÁSTI D.1.1.b.14 – VÝPIS KLEMPÍRSKÝCH VÝROBKŮ

0,000 = 228,486 m n.m., B.p.v. / SOUŘADNICOVÝ SYSTÉM S-JTSK

DRUH PRÁCE	DIPLOMOVÁ PRÁCE	FAKULTA STAVEBNÍ Ústav pozemního stavitelství
VYPRACOVAL	Bc. Petr Jelinek, Ph.D.	
KONTROLOVAL	Ing. Petr Jelinek, Ph.D.	
STAVEBNÍK	Tomáš Fuk, Foukalova 5/62, 412 30 Fukov	
MÍSTO STAVBY	Brno, Vinohrady, k.ú. Pisárky, p.č. 342/2, 342/3, 342/4, 342/10	FORMÁT 8x4 DATUM 01/2020 STUPEŇ PD DPS ČÍSLO VÝKRESU D.1.2.13
NÁZEV STAVBY	POLYFUNKČNÍ DŮM	
STAVEBNÍ OBJEKT	SO 01 POLYFUNKČNÍ DŮM	
ČÁST	D.1.2 – STAVEBNÍ-KONSTRUKČNÍ ŘEŠENÍ	
OBSAH:	DVOUPLÁŠŤOVÁ VEGETAČNÍ PLOCHA STŘECHA 3.NP	MĚRÍTKO 1:50